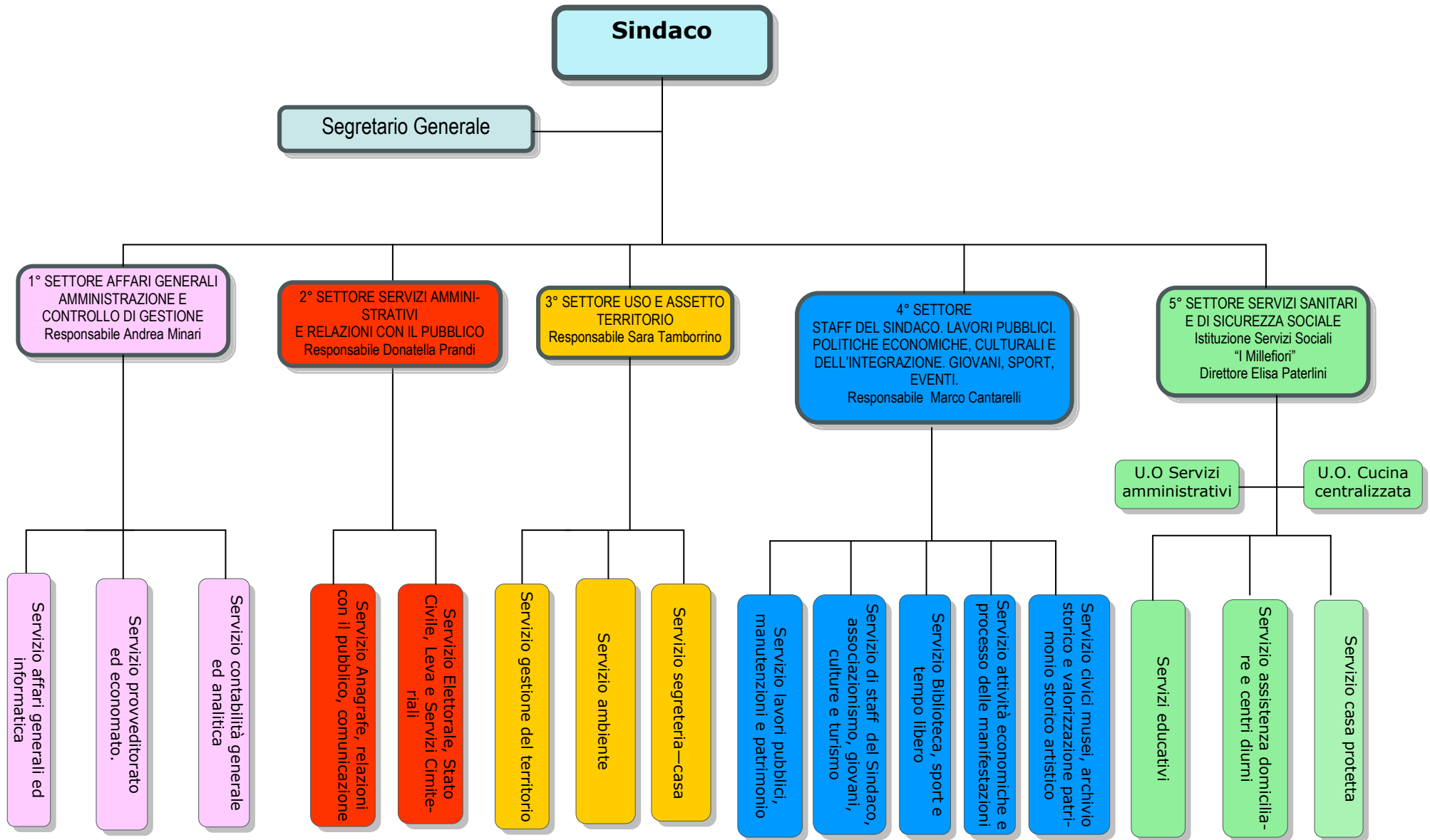
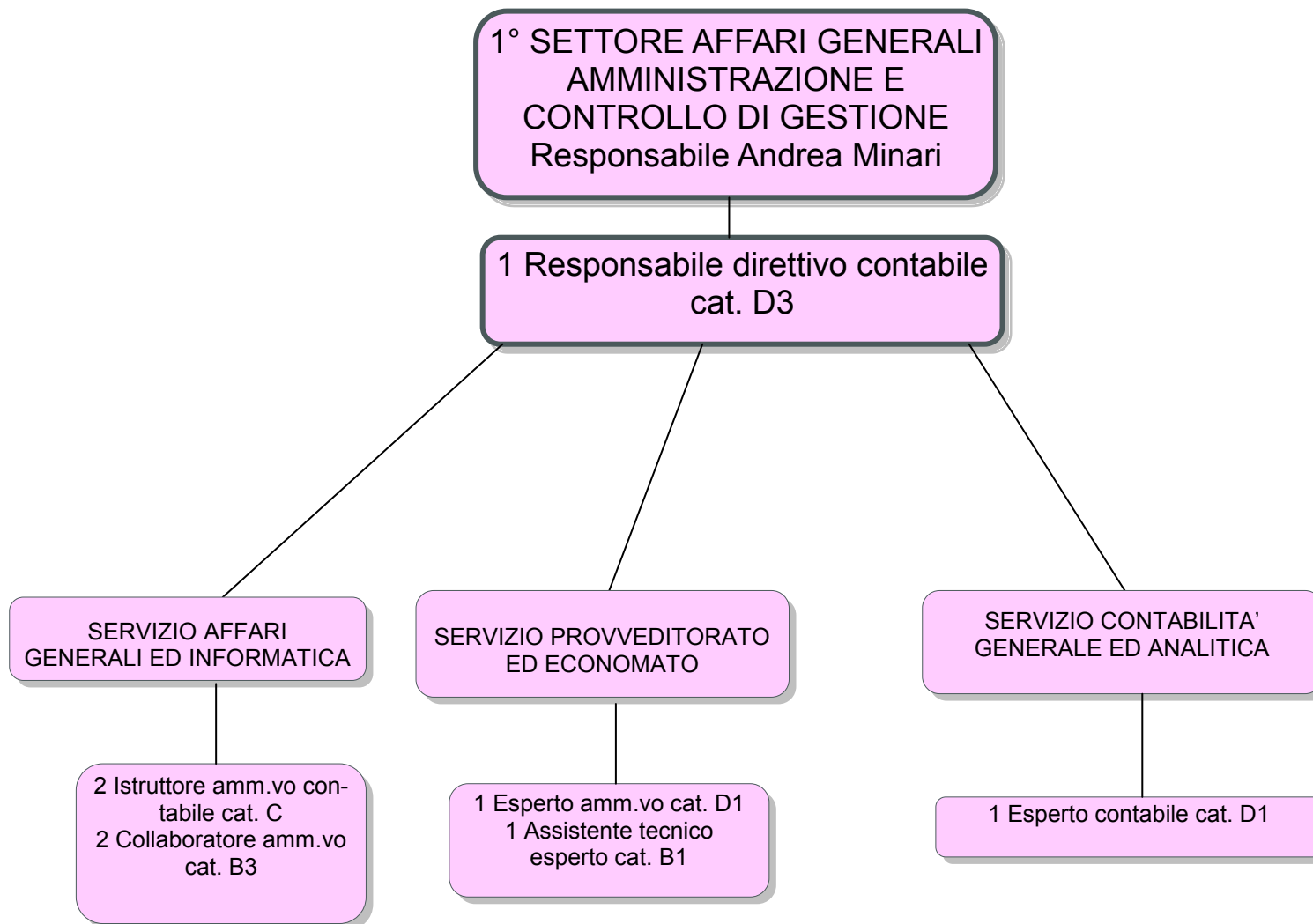


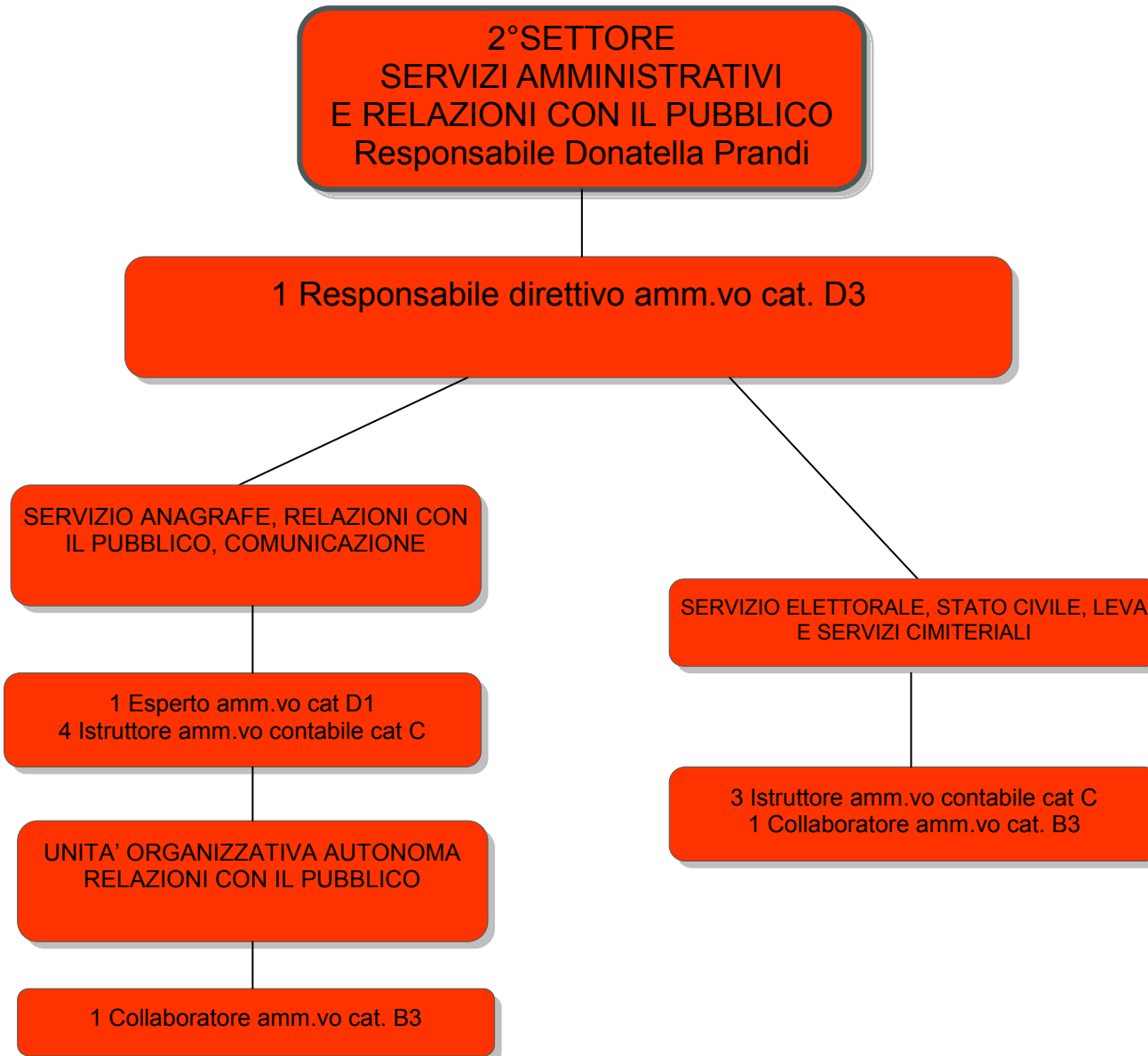
# ORGANIGRAMMA GENERALE DEL COMUNE DI NOVELLARA



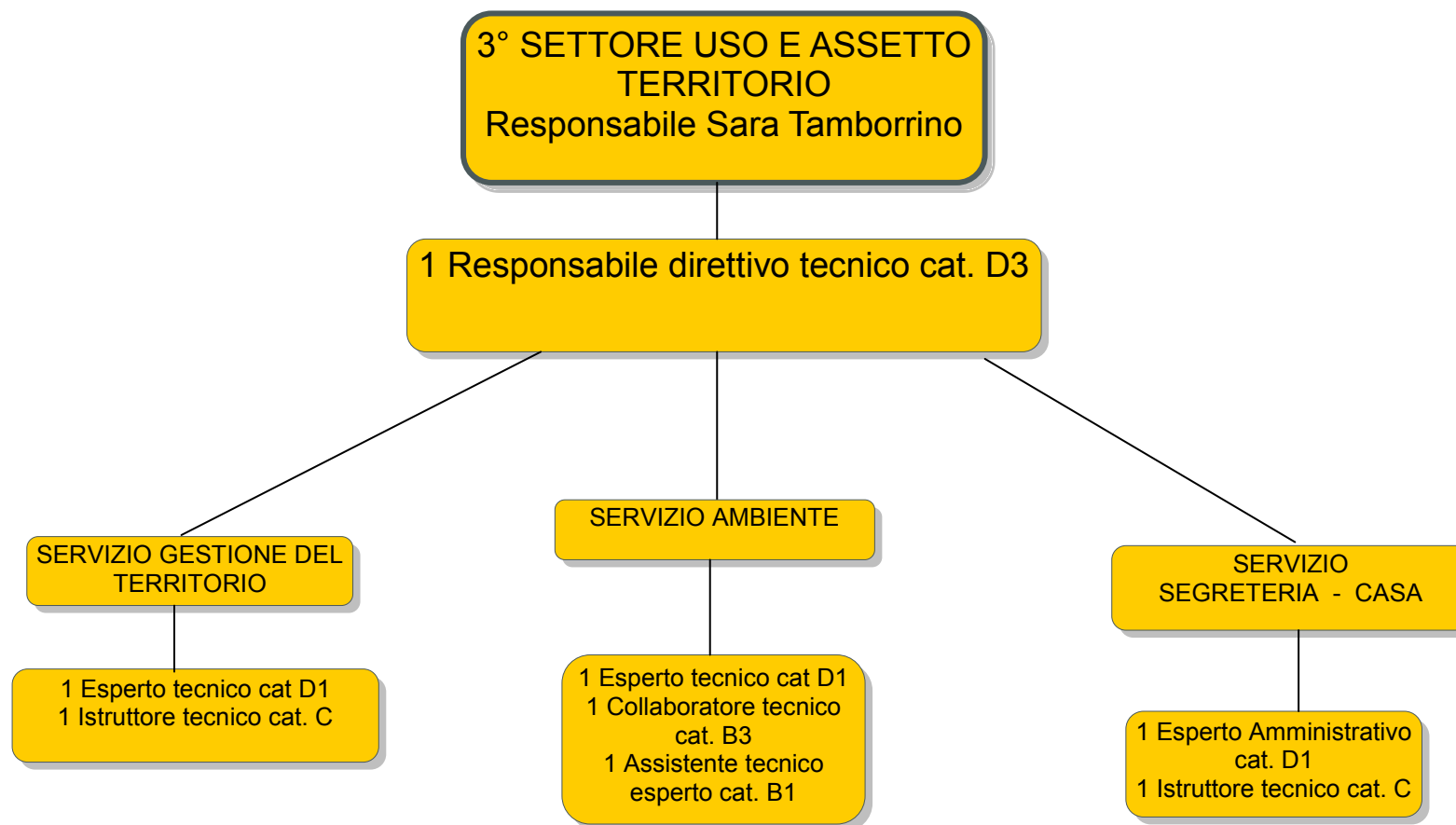
# **ORGANIGRAMMA 1° SETTORE AFFARI GENERALI AMMINISTRAZIONE E CONTROLLO DI GESTIONE**



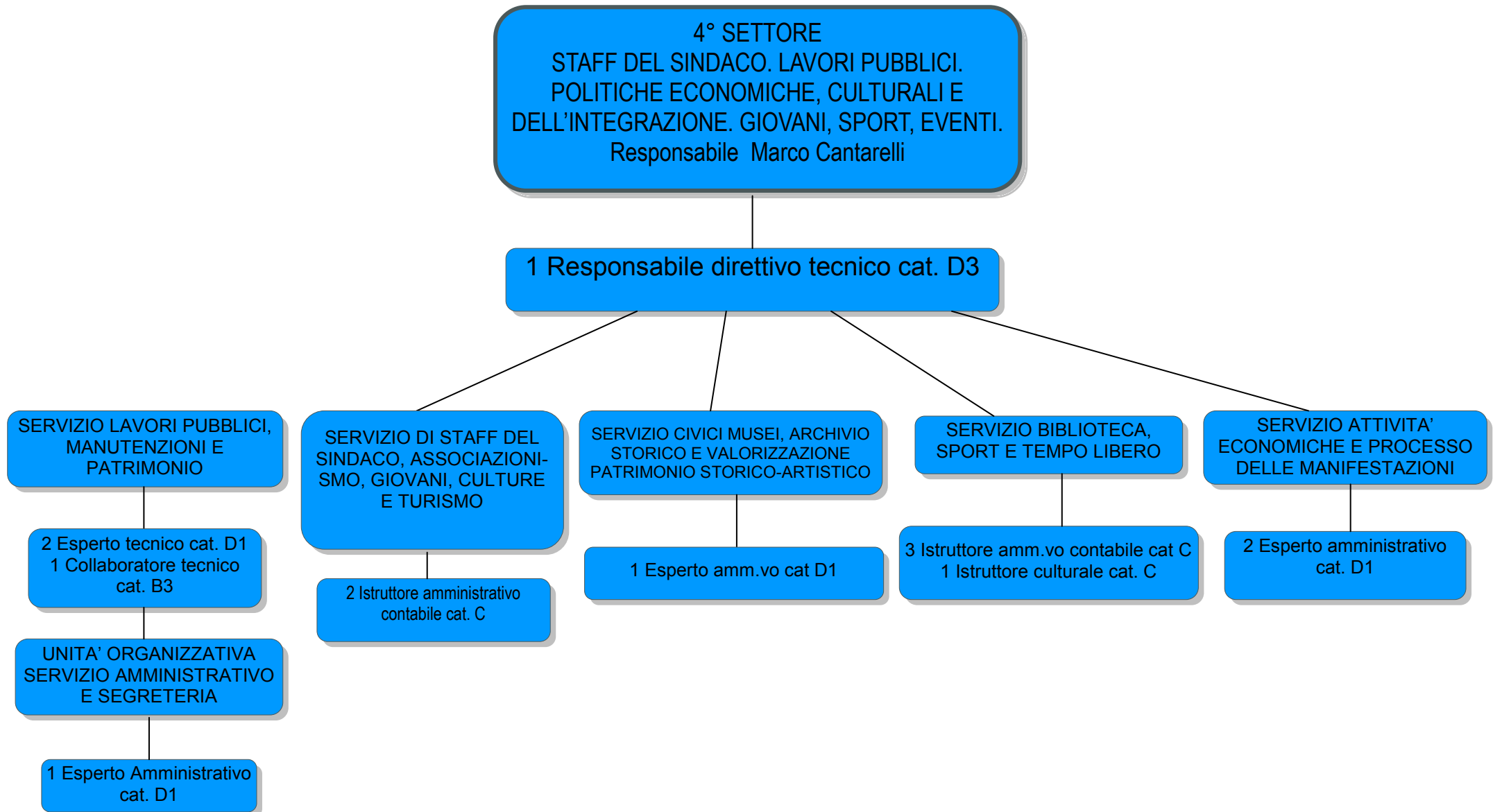
# ORGANIGRAMMA 2° SETTORE AMMINISTRATIVI E RELAZIONI CON IL PUBBLICO



## ORGANIGRAMMA 3° SETTORE USO E ASSETTO DEL TERRITORIO



# **ORGANIGRAMMA 4° SETTORE STAFF DEL SINDACO, LAVORI PUBBLICI. POLITICHE ECONOMICHE, CULTURALI E DELL'INTEGRAZIONE. GIOVANI, SPORT, EVENTI.**



# ORGANIGRAMMA 5° SETTORE SERVIZI SANITARI E DI SICUREZZA SOCIALE ISTITUZIONE SERVIZI SOCIALI "I MILLEFIORI"

